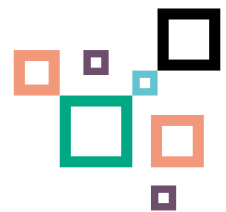


Moderna infraestrutura

nos sites dos EUA garante
economia e eficiência




**Hewlett Packard
Enterprise**



HPE SimpliVity powered by
Intel® Xeon® Scalable Processor

AMBIENTE CENTRADO EM SOFTWARE PERMITE INTEGRAÇÃO DOS RECURSOS DE COMPUTAÇÃO, ARMAZENAMENTO, REDE E VIRTUALIZAÇÃO EM EQUIPAMENTO ÚNICO.

A **crescente demanda no volume armazenado**, a busca pela **eficiência operacional** e a necessidade de **rapidez no acesso de dados** fizeram com que um grande banco brasileiro optasse pela modernização de dois datacenters internacionais nos Estados Unidos, nos sites de Nova York, NY e de Orlando, na Flórida.

Trata-se da **primeira iniciativa baseada na infraestrutura hiperconvergente** que confere uma **estrutura simples, completa e virtualizada**.

Outro ponto forte da iniciativa é o de representar um exemplo de TI verde, em função da **redução do consumo de fontes de energia e refrigeração**.

Na lista de benefícios, a **diminuição dos custos** traduzida em números explica a razão da premiação conferida pelo efinance 2017 na categoria Datacenter Internacional.

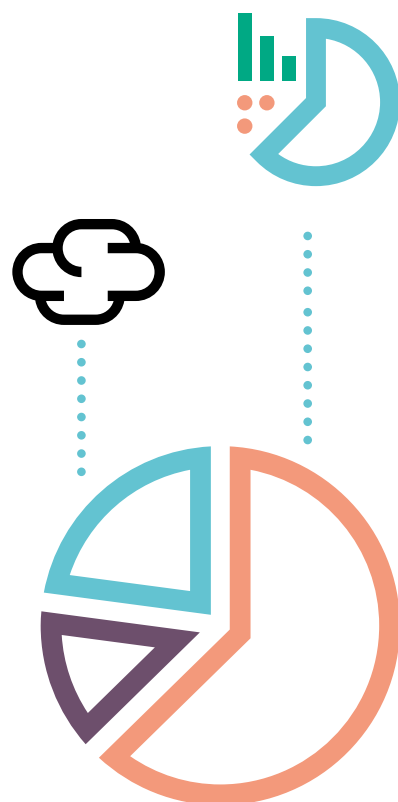


ECONOMIA E RETORNO SOBRE O INVESTIMENTO!

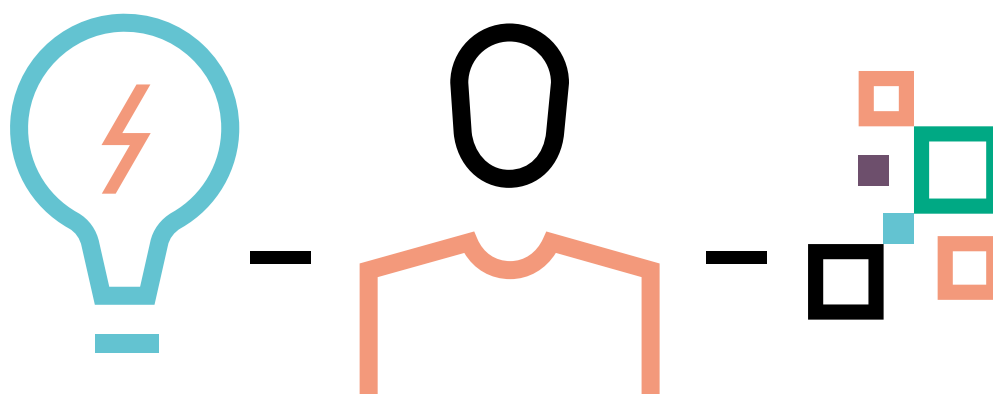
No primeiro ano, a expectativa é a **redução de 100%** no valor dos contratos de suporte e manutenção do NetApp e de **60% no gastos com suporte e licenças de VMWare**. Entre os demais resultados, destaca-se a economia de TCO (custo total de propriedade, em português) de 3,7x (70% vs business-as-usual) e o ROI (retorno do investimento) de 224%.

O **ambiente inovador** caracteriza-se por ser um tipo de **sistema centrado em software** que permite a **integração dos recursos de computação, armazenamento, rede e virtualização em um equipamento único**, com desempenho e eficiência operacional.

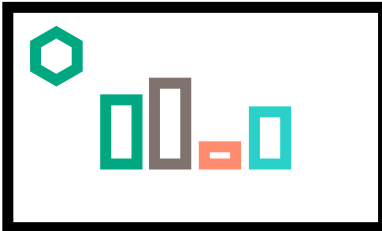
Essa **moderna tecnologia** é capaz de reduzir o tamanho do datacenter em média de 10:1. Isso pela sua versatilidade de gerenciamento, criação e manutenção de máquinas virtuais, redução no tempo de resposta aos acessos aos discos e do consumo de espaço em rack.



de redução no tamanho do data center



QUEBRA DE PARADIGMAS

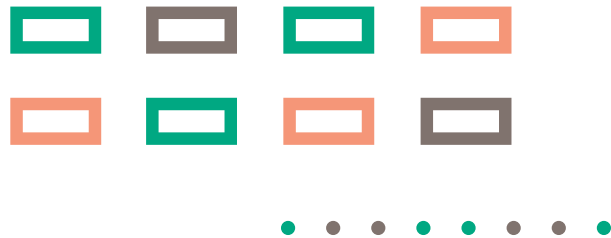
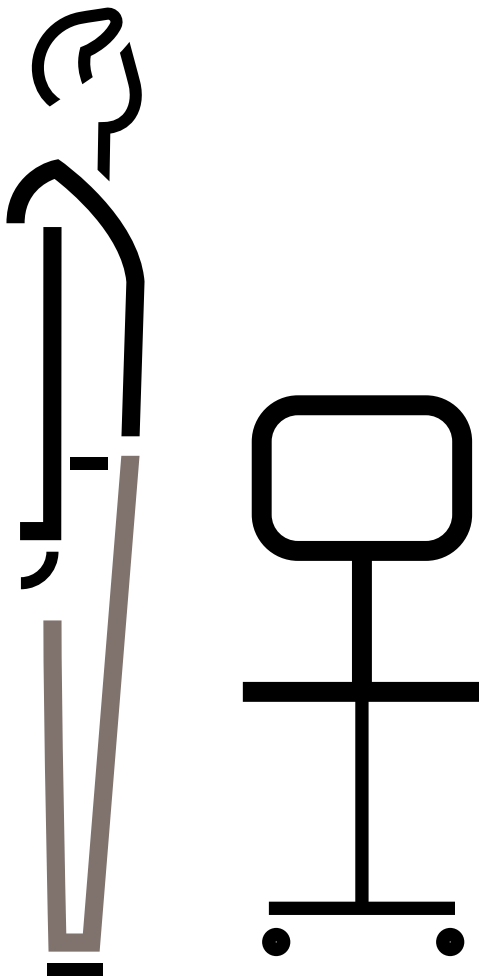


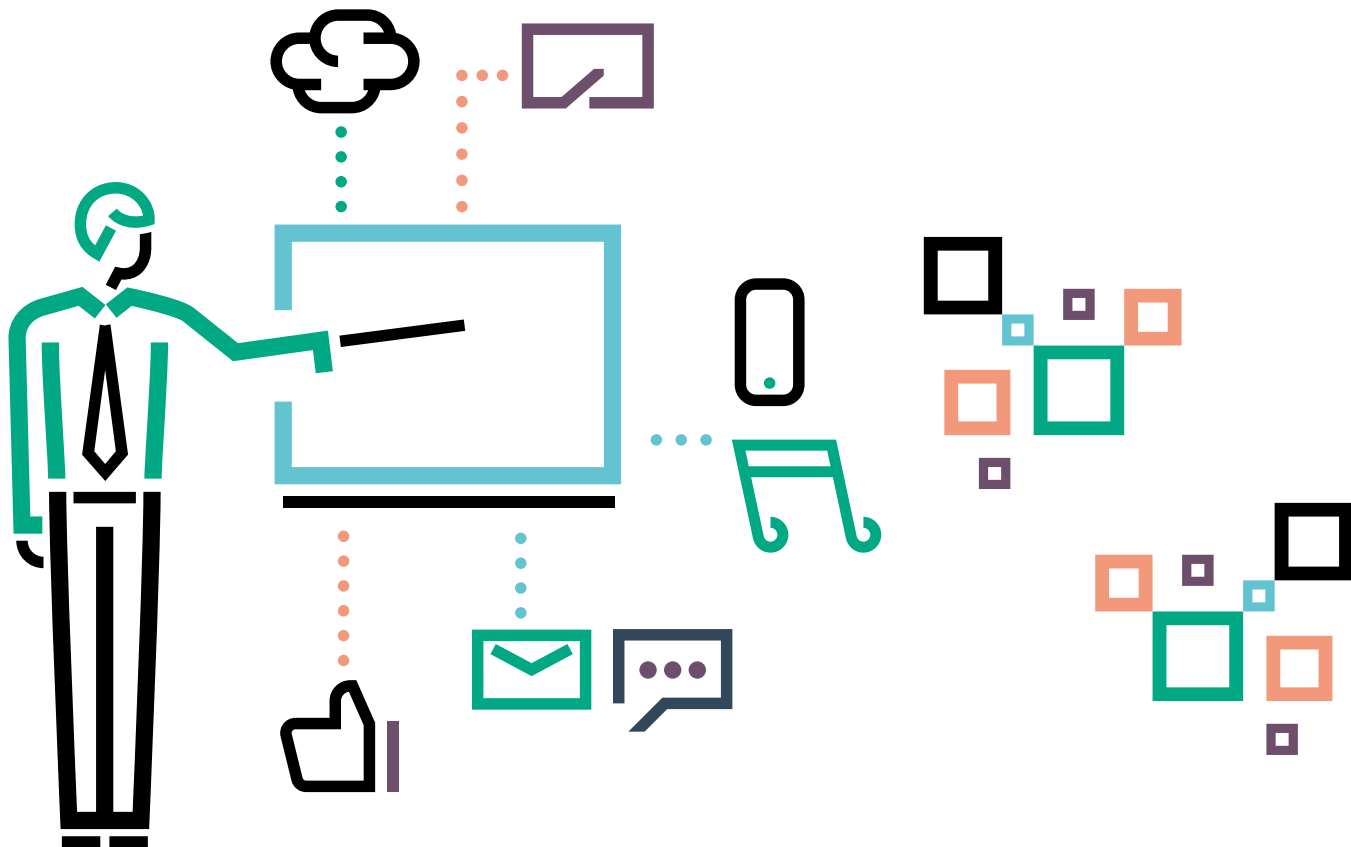
A **infraestrutura hiperconvergente** representa uma quebra de paradigmas sobre o gerenciamento de informações em datacenters. Sua aplicação nos ambientes de TI garante **sinergia com a commoditização da TI**, que promove uma guerra de preços entre os fornecedores pela oferta de serviços e produtos. **“Estamos falando de inovação, eficácia operacional, segurança e escalabilidade”**, ressaltou o **IT deputy manager do banco.**

Este foi, por sinal, um dos dois projetos vencedores de datacenter que o time do banco conquistou neste ano.

“O reconhecimento é importante para a motivação da equipe”, disse.

Para evitar que os clientes tivessem problemas no acesso aos serviços, a **“caixa forte de dados” permite a recuperação de 100% das informações** em caso de algum evento ou desastre em qualquer um dos sites nos EUA. “O objetivo é garantir a integridade das informações no ambiente na América do Norte e Caribe. A infraestrutura está preparada para a rápida recuperação e segurança”, garantiu o executivo.





QUEBRA DE PARADIGMAS

Essa **moderna arquitetura** confere uma **estrutura simples, completa e virtualizada**, com todos os ativos de rede integrados, assim como a deduplicação e a compressão de dados armazenados, controlados por software de gerenciamento com interface única.

Na comparação com a tradicional infraestrutura de convergência, o ambiente implementado pelo banco apresenta desempenho superior no acesso aos dados.

Uma só máquina possui capacidade de processamento, memória, armazenamento e rede de comunicação para a virtualização de servidores Windows e/ou Linux. O hardware é

controlado por uma interface única da **Vmware**, simplificando as atividades de manutenção e operação. Em dois meses, o projeto foi instalado dividido em duas fases: a primeira em fevereiro no site de White Plains e a segunda em março, na Flórida. “Saímos da zona de conforto com a quebra de paradigmas e conceitos”.

Durante o processo, não foi registrada nenhuma interrupção dos serviços de TI. Todas as instalações e configurações dos equipamentos foram realizadas em horário normal de trabalho, sem o conhecimento dos usuários e com total segurança.


**Hewlett Packard
Enterprise**



HPE SimpliVity powered by Intel® Xeon® Scalable Processor